



Open Source i Stat og Kommune

**Kommentarer fra CGE&Y Norge
Systemutviklingsmiljø**

Trond Pedersen



Innhold

- Avklaring og avgrensning
- Argumentasjon
- Advarsler

Her må det presiseres at dette først og fremst er en teknisk basert oppfatning om OS fra et utviklingsmiljø i Oslo, ikke nødvendigvis CGEY ofisiell holdning.



Avgrensning:

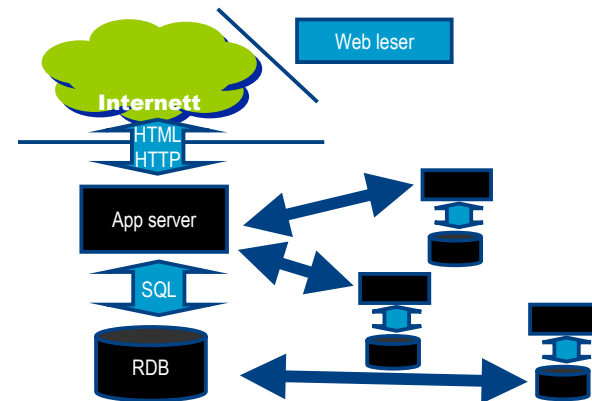
Open Source Merkevarer

- **Utenfor rammen: Open Source på klient blir ikke kommentert**
 - Dvs Linux på bruker-PC, Open Office, Mozilla, mfl



Avgrensning: Open Source Merkevarer

- **Utenfor rammen: Open Source på klient blir ikke kommentert**
 - Dvs Linux på bruker-PC, Open Office, Mozilla, mfl
- **Innenfor rammen: Open Source Serverbaserte merkevarer**
 - Tomcat, Apache, JBoss, mfl



Serverbaserte Merkevarer: De dominerende Open Source produkter som benyttes for utvikling, drift og forvaltning: Applikasjosservere, Webservere, utviklingsverktøy, etc

Erfaring med OS “merkevarer”

- **CGE&Y benytter Open Source i omfattende grad i utviklings og integreringsoppdrag av forskjellige slag**
- **De benyttes ofte som alternativ (eller parallelt) med tilsvarende produkter fra toneangivende leverandører som IBM Microsoft, BEA, Oracle, mfl**
- **For at vi skal kunne bygge kvalitetsmessige løsninger for våre oppdragsgivere, må vi basere oss på kvalitetsverktøy.**
- **Vår vurdering er at kvaliteten på Open Source merkevarer er meget god, dvs vi kan levere løsninger med kvalitet med kostnads- og tidsbruk som forventet.**



Om innkjøpsstrategier

- ”Best of Breed”
- ”One Stop Shopping” – en hovedleverandør



Open Source som en leverandør

FORDELER

- Raskere valg av teknologi
- Samordning av kjøp
- Behov for spesialkompetanse
- Support



Open Source som en leverandør

UTFORDRINGER

- Lite insentiv fra leverandør
- Pris og service fra en ”sikker kunde”
- Deler av produktporteføljen er mindre bra.



Advarsler

- Sats på merkevarer innen open source
- Bygg opp et kompetanse senter
- Vær klar over at konsulent timene fremdeles er der.
- TCO er ikke null!!!!

